

TÖÖTASUDE RAPORT

Uuringust

Palgainfo Agentuur kogub töötasude andmeid organisatsioonidelt ja töötajatelt kaks korda aastas: kevadel aprillikuu ja sügisel oktoobrikuu töötasude kohta.

Ametite süstematiseerimiseks kasutab agentuur ametite klassifikaatorit (ISCO), mida kasutatakse ka rahvusvahelises statistikas. Ameti koodi ISCO järgi näitab ameti taga sulgudes olev number.

Agentuur on täiendanud ISCO loetelu ja lisanud mõned ametid – nende koodid on kuuekohalised.

Töötasude analüüsis avaldatakse töötasude statistika, kui valitud tunnustega vastajaid vähemalt kuus.

Mõisted

Avaldatud töötasud sisaldavad põhipalka ja regulaarseid lisatasusid.

Brutotöötasu – arvestuslik töötasu, millelt peetakse kinni tulumaks, töötuskindlustusmaks ja kogumispensioni makse.

Netotöötasu – töötajale väljamakstav töötasu.

Joonisel kuvatud andmed

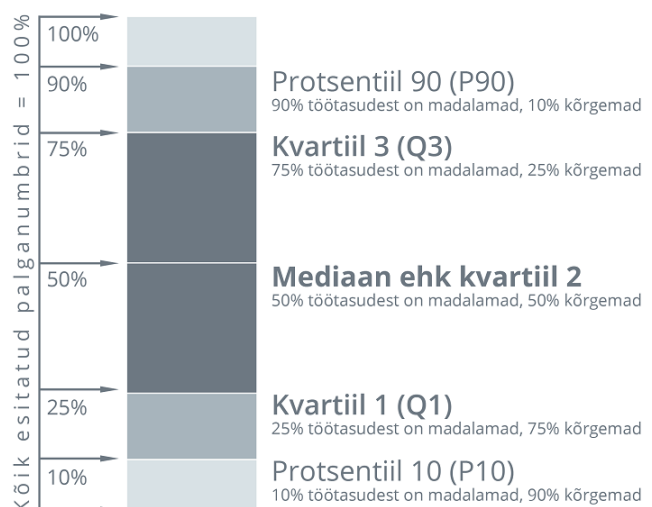
Tulbaga on näidatud esimese ja kolmanda kvartiili vahemik, kuhu jäävad poolte vastajate poolt öeldud töötasud ehk 25% töötasudes jääb tulba alumisest piirist alla poole ja 25% tulba ülemisest piirist üles poole. Joonega on näidatud protsentiilid 10 ja 90, kus ülemisest joonest on 10% töötasudest veel kõrgemad ja alumisest joonest on 10% töötasudest madalamad

Tabelis kuvatud andmed

Kirjete arv – vastavas uuringus osalenud töötajate ja/või organisatsioonide arv. Töötajate palgaootuste uuringus näitab kirjete arv ameti kohta esitatud palgasoovide arvu. Organisatsioonide palgauringu andmetes on esitatud ka töötajate arv, kelle kohta organisatsioonid töötasu andmed esitasid.

Statistiline keskmine – töötasude summa jagatud vastajate arvuga.

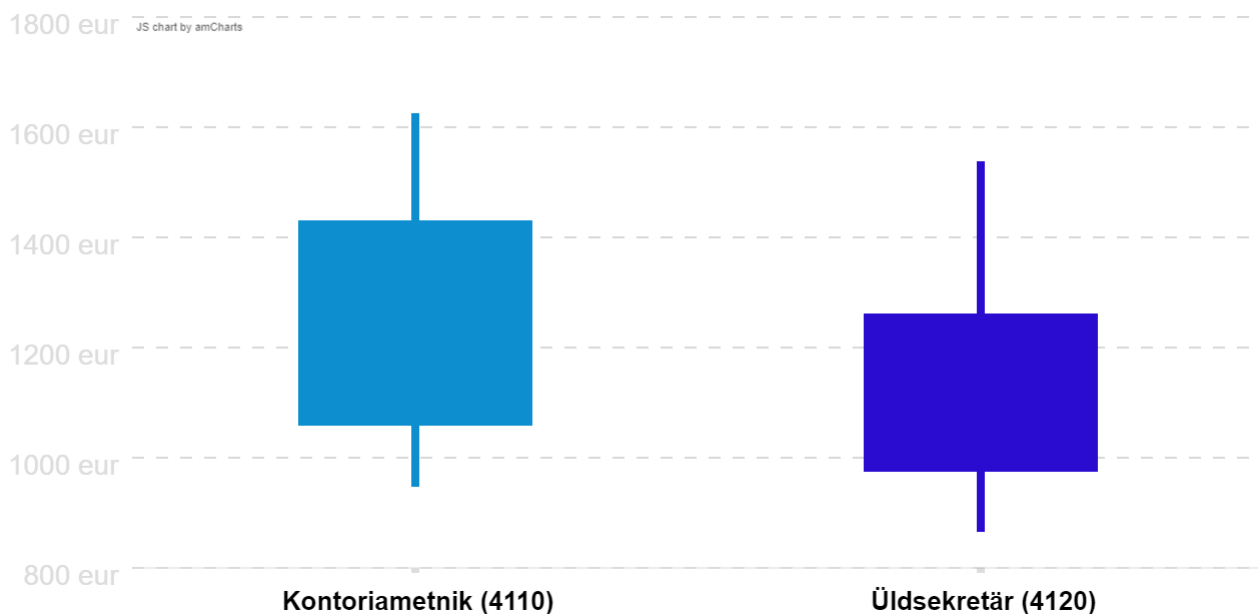
Mediaan – jagab vastused pooleks ehk 50% töötasudest on sellest kõrgemad ja 50% madalamad.



$$\text{Statistiline keskmine} = \frac{\text{Töötasude summa}}{\text{Vastajate arv}}$$

TÖÖTASUDE RAPORT

Brutopalgad, organisatsioonid ja töötajad *Kevad 2019*



ANDMED TABELINA

Ametid	Kirjete arv	Statistiline keskmine	Mediaan
Kontoriametnik (4110)	105	1290	1230
Üldsekretär (4120)	63	1164	1129